

# ENSTO

## Uudet peruskeskukset

Suunnittelemme asiat kestävästi



**Better life.**  
With electricity.

Olemme päivittäneet Esteri- ja Walteri-peruskeskuksemme vastaamaan entistä paremmin tämän päivän ja tulevaisuuden tarpeita.

[ensto.fi](https://ensto.fi)

# Enston sähkökeskukset

Olemme päivittäneet Esteri- ja Walteri-peruskeskuksemme vastaamaan entistä paremmin tämän päivän ja tulevaisuuden tarpeita.

Sähkökeskukset ovat koko talon sähköistyksen perusta. Turvallisuus, selkeys ja muunneltavuus ovat perusominaisuuksia, joita sekä ammattilaiset että loppukäyttäjät arvostavat. Moderni, nykymääräykset täyttävä, muunneltava sähkökeskus huomioi myös tulevaisuuden tarpeet. Sähkökeskuksessa on oltava kasvunvaraa myös tulevaisuuden nopeita tele- ja tietoliikenneyhteyksiä varten.



# Esteri-perusulkomittauskeskukset

– oikea ratkaisu jokaiseen kohteeseen

Uusi Esteri-perusulkomittauskeskus on entistä tilavampi ja täydellisen asennusvalmis. Esterissä on mukana liittimet Al/Cu-syötökaapeleille, pistorasiat, kiinnitystarvikkeet, kaapelien läpiviennit ja runsaat kytkentätilat.

## Asennusvalmis

### Esteri-perusulkomittauskeskus

Monipuolinen Esteri-perusulkomittauskeskus käy niin omakotitalon kuin vapaa-ajan asunnon pääkeskukseksi. Pistorasioiden ansiosta se palvelee myös rakennusaikaisia sähköistystarpeita – erillistä työmaakeskusta ei näin ollen tarvita.

### Esteri-perusmittauskeskus

#### PEVEP125.03-O

- S-nro: 3440326
- 1-tariffimittauskeskus yhdellä mittaristikolla 25A, IP34
- Varatilaa vikavirtasuojan takana 6 moduulia, virtakisko valmiina laajennusta varten, lisäksi 16 moduulia, sekä pistorasiat työmaa-aikaiselle sähkölle
- Mitat: 870x420x170
- Tilavaraus ylijännitesuojapaketille (EVL2.23)

TEKNISET TIEDOT	
Materiaali	Kuumasinkitty teräs
Väri	Harmaa RAL 7045E
Pintakäsittely	Polyesterijauhemaalaus
Nimellisjännite Un	230 / 400 V
Nimellivirta In	25 tai 50A
Kotelointiluokka	IP34
IK-luokka	IK 07
Testaukset	SGS Fimko
Standardit	SFS-EN61439-1ja -3, SFS 6000



EVL2.23

### Esteri-peruskeskus

Tyyppi	Snro	Nim. SLY-virta kytkenä	B6A	B10A	B16A	B20A	VVSK 4-nap. 30 mA	C10A	C16A	Varatila	Mitat (LxKxS)
<b>Esteri-perusulkomittauskeskus, IP34, 1-tariffimittaus yhdellä mittaristikolla</b>											
PEVEP125.03-O	3440326	25 A					1		3	22	420x870x180
PEVEP150.03-O	3440329	50 A					1		3	22	420x870x180

### Esteri-lisätarvikkeet

Tyyppi	Snro	Nimike	Mitat (LxKxS)
EVL2.01	3428026	Pylväsasennuspakkaus Esteri-keskuksille	300x95x50
EVL2.03	3428028	Asennusvalmis jalusta Esteri-keskuksille, leveys 420 mm	420x815x165
EVL2.04	3428029	Kaapelisuoja, lyhyt	435x240x100
EVL2.05	3428030	Kaapelisuoja, pitkä	440x1000x105
EVL2.06	3428031	Hirsiseinäkiinnike	109x175x8
EVL2.23	5804702	Ylijännitesuoja T2-luokka, kanta + pistokkeet + liitäntäjohdot	-



EVL2.01



EVL2.04



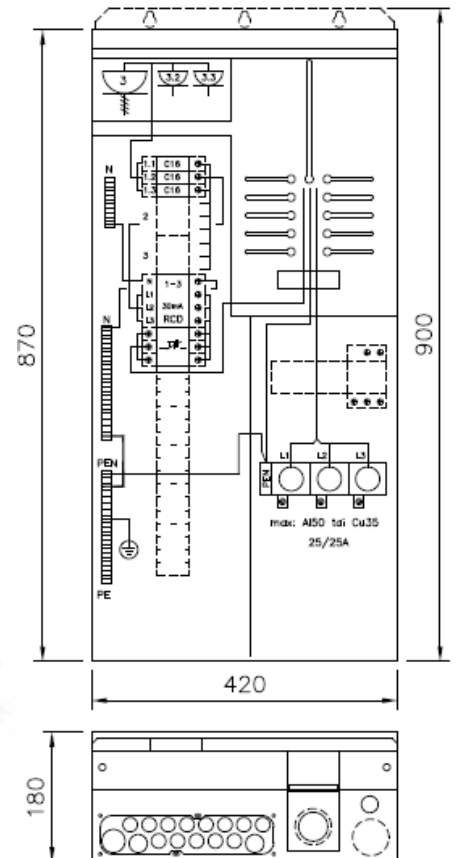
EVL2.05



EVL2.06



PEVEP 125.03-O 3440326



# Waltteri-perusryhmäkeskukset

– laaja valikoima keskuksia uudisrakentamiseen ja saneeraukseen

Waltteri-peruskeskukset ovat asennettavuudeltaan ylivoimaisia: kaapeli- ja putkituslaipat vakiona, jousiliitäntäiset nolla- ja PE-liittimet, selkeät ja tilavat johdotusreitit sekä runsaasti varatilaa.

## Monipuolinen Waltteri-peruskeskus

Waltteri-peruskeskukset voidaan asentaa joko pinta- tai uppoasennuksena. Leveytensä ansiosta Waltterit sopivat 600 mm:n koolaukseen vaivattomasti. Oven saranointi on uusittu kaikissa malleissa, joka mahdollistaa kulma-asennuksen. Waltteri-peruskeskus-mallisto kattaa sekä ryhmä- että mittauskeskukset.

## Waltteri-perusryhmäkeskus PESSV345.21

- S-nro: 3301617
- Ryhmäkeskus 50A, IP20C
- 21 johdonsuojakatkaisijaa
- 2x4 nap. VVSK
- Mitat: 600x520x110
- Lisätarvikkeet:
- Waltteri-data-asennuskotelo EST700/IT

## Waltteri-IT-perusryhmäkeskus PESSV345.21-RJ

- S-nro: 3301618
- IT-ryhmäkeskus 50A, IP20C
- 21 johdonsuojakatkaisijaa
- 2x4 nap. VVSK
- Keskuksen mukana RJ-liitinpellit kuituaukoilla (duplex/quadro) 3M- ja Jussi-, Keystone- ja LexCom-liittimille (16 paikkaa)
- Mitat: 1100x520x110
- Tilavaraus kuitukotelolle EHL123.02-D

## Waltteri-perusmittauskeskus PESNV345.21

- S-nro: 3301619
- Mittauskeskus 50A, IP20C
- 21 johdonsuojakatkaisijaa
- 2x4 nap. VVSK
- Mitat: 1100x520x130
- Tilavaraus ylijännitesuojalle (EVL2.23)

Tekniset tiedot	
Ovi	Vakio
Materiaali	Teräs / kuumasinkitty teräs
Väri	Valkoinen RAL9016
Pintakäsittely	Polyesterijauhemaalaus
Nimellisjännite Un	230 / 400 V
Nimellivirta In	50 A
Kotelointiluokka	IP20C
IK-luokka	IK 07
Testaukset	SGS Fimko
Standardit	SFS-EN61439-1 ja -3, SFS 6000



## Waltteri-peruskeskukset

Tyyppi	Snro	Nim. virta	SLY-kytkentä	B6A	B10A	B16A	B20A	VVSK 4-nap. 30 mA	C10A	C16A	Varatila	Mitat (LxKxS)
Waltteri-perusryhmäkeskus, IP20C, pinta- ja uppoasennukseen. Sis. oven.												
PESSV345.21	3301617	50 A	tilav.		3	6		2	6	6	37	520x600x110
Waltteri-perusryhmäkeskus IT-tilalla, IP20C, pinta- ja uppoasennukseen. Sis. oven.												
PESSV345.21-RJ	3301618	50 A	tilav.		3	6		2	6	6	37	520x1100x110
Waltteri-perusmittauskeskus, IP20C, pinta- ja uppoasennukseen. Sis. oven.												
PESNV345.21	3301619	50 A	tilav.		3	6		2	6	6	41	520x1100x130

## Waltteri-lisätarvikkeet

Tyyppi	Snro	Nimike	Mitat (LxKxS)
EHL123.02-D	3301615	Valokuiturasia 2xSC-D- tai 2xLC-Q-liittimille	93x123x20
EST700/IT	3309007	IT-kotelo	700x 520x140



EHL123.02-D



PESSV345.21



PESSV345.21-RJ



PESNV345.21

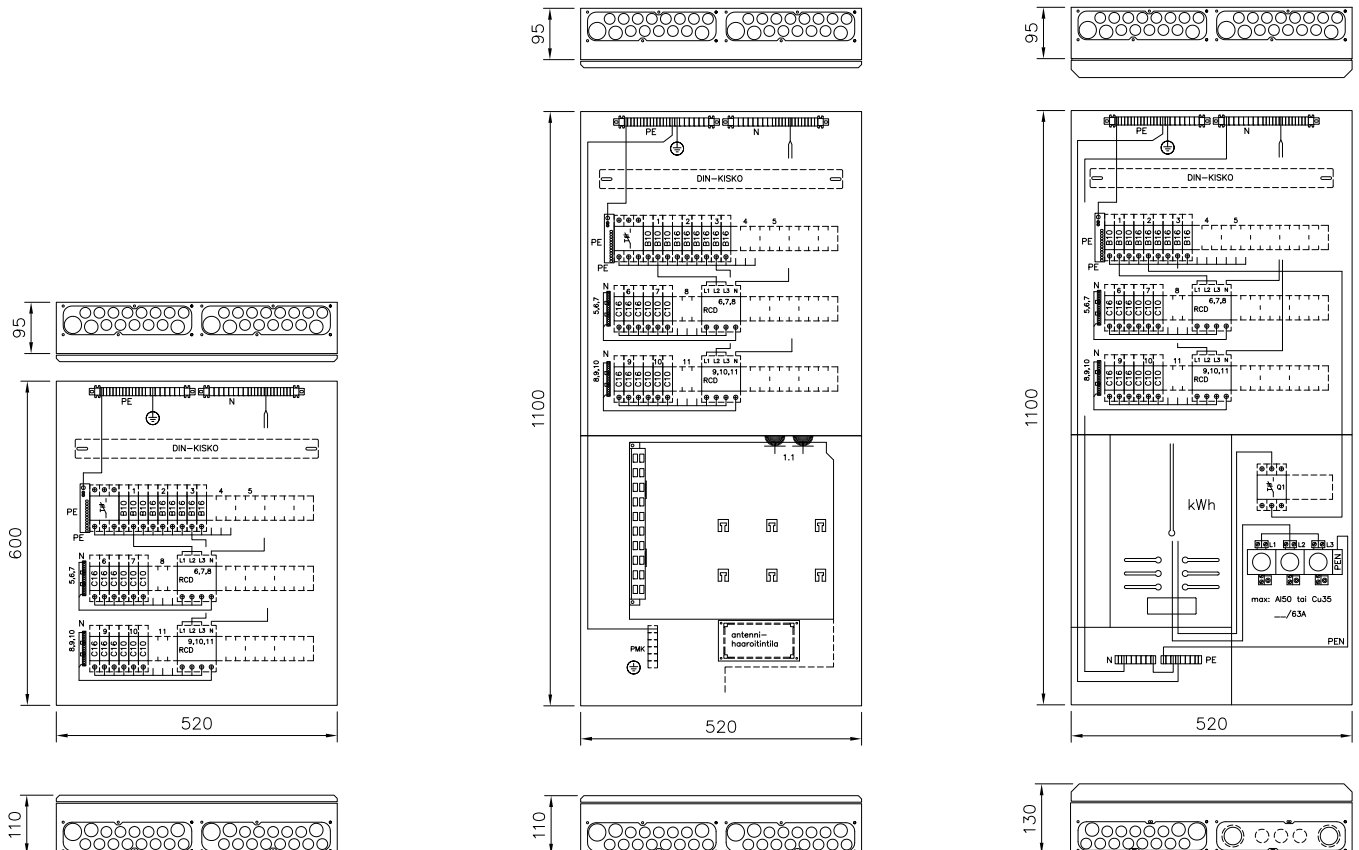


EST700/IT

PESSV 345.21 3301617

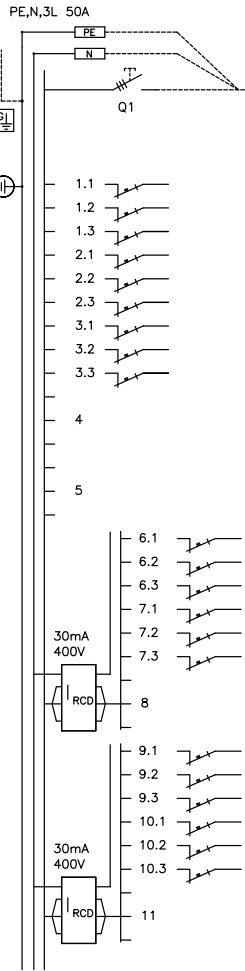
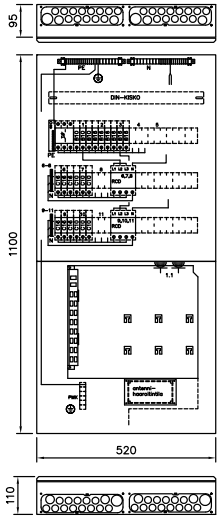
PESSV 345.21-RJ 3301618

PESNV 345.21 3301619



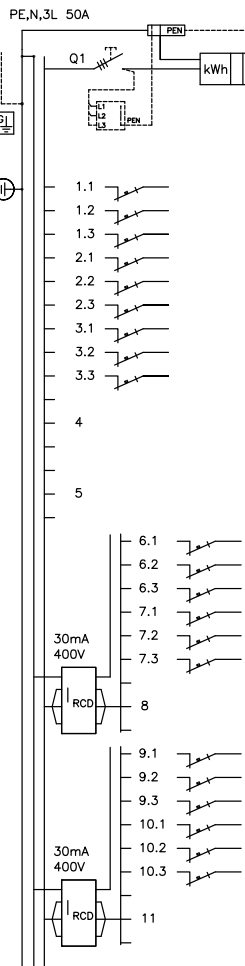
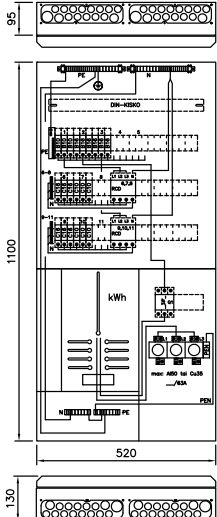


Keskusken mitoitusarvot EN 61 439-1 ja EN 61 439-3	
Tyyppi	PSSV 345.21-RJ
SSTL nro	3301618
EAN nro	6418677628733
Nimellisvirta $I_{nA}$	50 A
Nimellisjännite $U_n (=U_i)$	400 V
Kotelointiluokka	IP20C
Liittymisteho	kW
Massa	21 kg
$I_{nc}$ Nimellisvirta-piirit	...25 A max.
$I_{cw}$ Oikosulkukestoisuus	< 10 kA 1s
Nimel- linen tasoitus kerroin	2...3 varoketta/vaihe: 0,8
	4...5 varoketta/vaihe: 0,7
	6...9 varoketta/vaihe: 0,6
	>10 varoketta/vaihe: 0,5
Nimellistaajuus	50 Hz
Suojajous sähköiskulta: Suojajousluokka I	
Maadoitusjärjestelmä: TN- järjestelmä	
Ympäristö: Normaali, kohdan 7.1 mukaiset	
EMC-käyttöympäristö: A ja B	



Kaavio	Nimitys	A/A	Laji	mm <sup>2</sup>
	Nousujohto max. Cu 16			
L1		B10		
L2		B10		
L3		B10		
L1		B16		
L2		B16		
L3		B16		
L1		B16		
L2		B16		
L3		B16		
L1				
L2				
L3				
L1		C16		
L2		C16		
L3		C16		
L1		C10		
L2		C10		
L3		C10		
L1				
L2				
L3				
L1		C16		
L2		C16		
L3		C16		
L1		C10		
L2		C10		
L3		C10		
L1				
L2				
L3				

Keskusken mitoitusarvot EN 61 439-1 ja EN 61 439-3	
Tyyppi	PESNV 345.21
SSTL nro	3301619
EAN nro	6418677628740
Nimellisvirta $I_{nA}$	50 A
Nimellisjännite $U_n (=U_i)$	400 V
Kotelointiluokka	IP20C
Liittymisteho	kW
Massa	18 kg
$I_{nc}$ Nimellisvirta-piirit	...25 A max.
$I_{cw}$ Oikosulkukestoisuus	< 10 kA 1s
Nimel- linen tasoitus kerroin	2...3 varoketta/vaihe: 0,8
	4...5 varoketta/vaihe: 0,7
	6...9 varoketta/vaihe: 0,6
	>10 varoketta/vaihe: 0,5
Nimellistaajuus	50 Hz
Suojajous sähköiskulta: Suojajousluokka I	
Maadoitusjärjestelmä: TN- järjestelmä	
Ympäristö: Normaali, kohdan 7.1 mukaiset	
EMC-käyttöympäristö: A ja B	



Kaavio	Nimitys	A/A	Laji	mm <sup>2</sup>
	Liittymisjohto max: Al50 tai Cu35	25/63		
	tilavaraus ylijännitesuojille			
L1		B10		
L2		B10		
L3		B10		
L1		B16		
L2		B16		
L3		B16		
L1		B16		
L2		B16		
L3		B16		
L1				
L2				
L3				
L1		C16		
L2		C16		
L3		C16		
L1		C10		
L2		C10		
L3		C10		
L1				
L2				
L3				
L1		C16		
L2		C16		
L3		C16		
L1		C10		
L2		C10		
L3		C10		
L1				
L2				
L3				



# ENSTO

Ensto Finland Oy  
Ensio Miettisen katu 2, PL 77  
06101 Porvoo  
ensto@ensto.com

[ensto.fi](http://ensto.fi)

