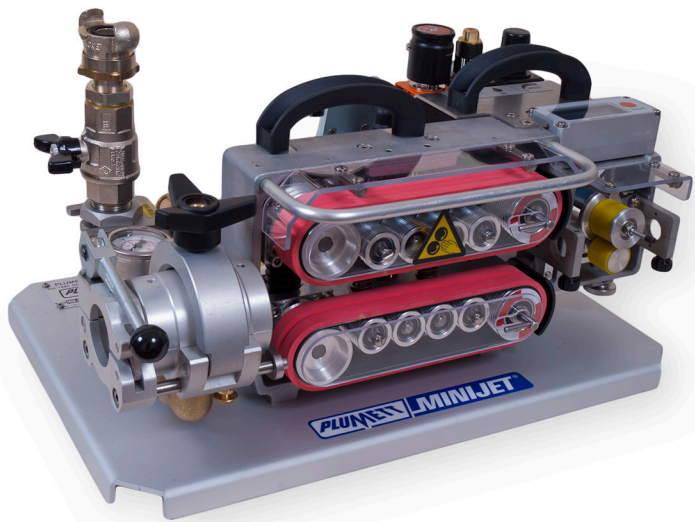
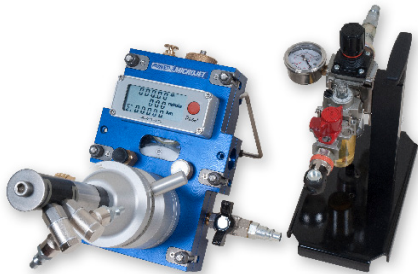


# ENSTO

## Verktøy for fiberblåsing og trekking av fiberkabel



**Better life.**  
With electricity.

Blåsemaskiner og tilbehør  
Cablejet, Superjet, Microjet,  
Ultimaz og Minijet er  
designet for å blåse optisk  
fiber, coax eller flerpar  
mikrokabler i rør.

[ensto.no](http://ensto.no)

ENSTO NOR tar forbehold om at trykkfeil kan forekomme. Brukeren av dette dokumentet må selv vurdere om bruksområdet for produktet er riktig opp mot brukers tenkte anvendelsesområde.

ENSTO NOR fraskriver seg ethvert ansvar for skade eller tap som måtte oppstå som følge av bruk av opplysningene i dette dokumentet. Under ingen omstendighet utgjør opplysningene i dette dokumentet noen forsikring om kvalitet på utførelse eller liknende, og slik forsikring gis kun ved spesielle avtaler.

For øvrig er ENSTO NORs ansvar begrenset i samsvar med selskapets standardvilkår, som er tilgjengelig på selskapets nettsider.

# MicroJet fiberblåsemaskiner

For kabel diameter opp til 3,5 mm og rørdimensjon fra 3 til 8 mm

## EM-25

For innblåsning av fiberkabel i microrør opp til 8 mm ytre diameter og kabler opp til 3,5 mm.

Innblåsning av fiberkabel i microrør opp til 8 mm ytre diameter og kabler opp til 3,5 mm.

Mulighet for å blåse mer enn 2000m, avhengig av microrør og egenskaper på kabelen. Mulighet for å fjerne gammel og legge en ny microkabel i samme operasjon. Kompressor med fungerende trykk 12-16 bar og luft 1 m<sup>3</sup>/min er nødvendig for et vellykket resultat.

Type	EM-25
Skyvekraft (N)	25
Max hastighet m/min	50
Anbefalt hastighet m/min	30 - 40
Kabel diameter mm	max 3,5
Ytre diameter rør	3 - 8
Luftmengde m <sup>3</sup> /min	0,1 - 0,5
Max trykk (bar)	16
Mål mm	240 x 150 x 190
Vekt kg	6,5



Rørinnsatser og tetninger for Microjet



Kabelinnsatser og tetninger for Microjet



Endehetter for fiberkabel



# MicroJet

## PRM-196 med clutch og PR-196 uten clutch

Innblåsning av fiberkabel i microrør opp til 16 mm ytre diameter og kabler opp til 8 mm.

Innblåsning av fiberkabel i microrør fra 3 til 16 mm ytre diameter og kabler 1 til 8 mm.

Mulighet for å blåse mer enn 1000m, avhengig av microrør og egenskaper på kabelen. Mulighet for å fjerne gammel og legge en ny microkabel i samme operasjon. Dette er en kombinert maskin av EM-25 og PR-140.

Kompressor med fungerende trykk 12-16 bar og luft 1m<sup>3</sup>/min er nødvendig for et vellykket resultat.

Type	PRM-196
Skyvekraft (N)	0 - 160
Max hastighet m/min	0 / 120
Anbefalt hastighet m/min	20 / 50
Kabeldiameter mm	1 - 8
Ytre diameter rør	3 - 16
Luftmengde m <sup>3</sup> /min	0,1 - 0,5
Max trykk (bar)	16
Mål mm	280 x 250 x 335
Vekt kg	6,5

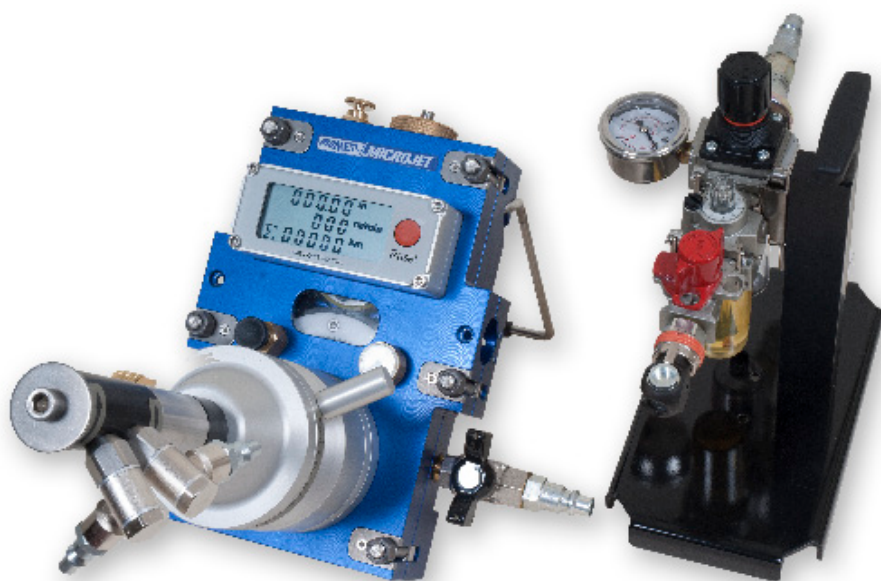


Rørinnsatser og tetninger for Microjet



Kabelinnsatser og tetninger for Microjet

Type	PR-196
Skyvekraft (N)	150
Max hastighet m/min	0 - 120
Anbefalt hastighet m/min	20 / 50
Kabeldiameter mm	3,5 - 8
Ytre diameter rør	7 - 16
Luftmengde m <sup>3</sup> /min	0,1 - 0,5
Max trykk (bar)	16
Mål mm	280 x 250 x 255
Vekt kg	6,5



Stålhjul for Microjet

## Tilbehør og deler til MicroJet

### Tetninger, rørinnsatser, kabelinnsatser, O-ringer, hjul etc.

NR.	BESKRIVELSE	PRM-196 / PR-196	EM-25
94 009 62	Microjet EM25 u/kabel/rørinnsatser og drivhjul. For kabel opp til 3,0 mm og Rør opp til OD 8,0 mm		x
94 009 53	Microjet PRM196 u/kabel/rørinnsatser og drivhjul For kabel 1,0-8,0 mm og Rør OD 3,0-16,0 mm	x	
94 060 40	Microjet PR-196 u/ kabel, rørinnsatser og drivhjul. For kabel 3,5-8 mm og rør 7-16 mm. Uten clutch.	x	
94 009 63	Omformer 24V-240V		x
94 071 76	Kabelinnsats 4-8 mm uten tetninger	x	
94 071 66	Kabelinnsats 1-3 mm uten tetninger	x	x
94 071 99	Tetning for kabel 0,9/7 0,8 - 1,1 sett à 10 stk	x	x
94 071 96	Tetning for kabel 1,2/7 1,1 - 1,4 sett à 10 stk	x	x
94 071 47	Tetning for kabel 2/7 1,4 - 1,8 sett à 6 stk	x	x
94 071 32	Tetning for kabel 2,5/7 1,8 - 2,4 sett à 6 stk	x	x
94 071 38	Tetning for kabel 3/7 2,4 - 3,3 sett à 6 stk	x	x
94 071 77	Tetning for kabel 4/12 3,4 - 4,3 sett à 6 stk	x	
94 071 65	Tetning for kabel 5/12 4,4 - 5,3 sett à 6 stk	x	
94 071 86	Tetning for kabel 6/12 5,4 - 6,3 sett à 6 stk	x	
94 071 52	Tetning for kabel 7/12 6,4 - 7,3 sett à 6 stk	x	
94 009 15	Tetning for kabel 8/12 7,4 - 8,0 sett à 6 stk	x	
94 071 94	Rørinnsatser 3-2 rør 3 mm OD kabel opp til 1,8 mm	x	x
94 071 74	Rørinnsatser 4-3 rør 4 mm OD kabel opp til 2,8 mm	x	x
94 071 87	Rørinnsatser 5-2 rør 5 mm OD kabel opp til 1,8 mm	x	x
94 071 83	Rørinnsatser 5-3 rør 5 mm OD kabel opp til 2,8 mm	x	x
94 071 95	Rørinnsatser 6-3 rør 6 mm OD kabel opp til 3,0mm	x	x
94 071 81	Rørinnsatser 7-2 rør 7mm OD kabel opp til 1,8 mm	x	x
94 071 64	Rørinnsatser 8-3 rør 8 mm OD kabel opp til 2,8 mm	x	x
94 071 89	Rørinnsatser 8-4 rør 8 mm OD kabel opp til 3,8 mm	x	x
94 071 85	Rørinnsatser 7-5 rør 7 mm OD kabel opp til 4,8 mm	x	
94 071 75	Rørinnsatser 8-6 rør 8 mm OD kabel opp til 5,6 mm	x	
94 071 60	Rørinnsatser 10-8 rør 10 mm OD kabel opp til 7,5mm	x	
94 071 50	Rørinnsatser 12-10 rør 12 mm OD kabel opp til 8,0mm	x	
94 072 75	Rørinnsatser 14-10 rør 14 mm OD kabel opp til 8,5mm	x	
94 072 69	Rørinnsatser 16-10 rør 16 mm OD kabel opp til 8,5 mm	x	
94 072 16	O-ringer 3 x 2 sett à 6 stk	x	x
94 072 12	O-ringer 4 x 2,2 sett à 6 stk	x	x
94 072 15	O-ringer 5 x 3 sett à 6 stk	x	x
94 072 14	O-ringer 6 x 4 sett à 6 stk	x	x
94 072 17	O-ringer 7 x 4 sett à 6 stk	x	x
94 072 19	O-ringer 8 x 4 sett à 6 stk	x	
94 072 13	O-ringer 10 x 4 sett à 6 stk	x	
94 072 18	O-ringer 12 x 4 sett à 6 stk	x	
94 072 30	O-ringer 14 x 4 sett a 6stk	x	
94 072 22	O-ringer 16 x 4 sett à 6 stk	x	
94 071 67	Stålhjul u-form for kabel 1,6 - 2,0 mm	x	x
94 071 82	Stålhjul u-form for kabel 2,1 - 2,5 mm	x	x

NR.	BESKRIVELSE	PRM-196 / PR-196	EM-25
94 00936	Stålhjul u-form for kabel 2,6 - 3,0 mm	x	x
94 07162	Stålhjul u-form for kabel 3,1 - 3,5 mm	x	
94 071 78	Stålhjul u-form for kabel 3,6 - 4,0 mm	x	
94 071 90	Stålhjul u-form for kabel 4,1 - 4,5mm	x	
94 071 91	Stålhjul u-form for kabel 4,6 - 5,0 mm	x	
94 071 92	Stålhjul u-form for kabel 5,1 - 5,5 mm	x	
94 071 93	Stålhjul u-form for kabel 5,6 - 6,0 mm	x	
94 071 53	Stålhjul u-form for kabel 6,1 - 6,5 mm	x	
94 009 37	Stålhjul u-form for kabel 6,6 - 7,0 mm	x	
94 009 38	Stålhjul u-form for kabel 7,1 - 7,5 mm	x	
94 009 25	Stålhjul u-form for kabel 7,6 - 8,0 mm	x	
94 009 26	Stålhjul u-form for kabel 8,1 - 8,5 mm	x	
94 071 68	Rørklemme for å holde røret	x	x
94 071 98	Trykkhjul med polyurethane 50 PUR	x	x
94 071 69	Trykkhjul Aluminium 50 ALU	x	x
94071 79	Hjul med gummibelegg 75 ShA	x	x
94 071 61	Smøremiddel Micro Jetting lube 240 ml	x	x
94 009 49	Figarino	x	x
94 009 47	FigarO	x	
94 060 51	Endehylse for fiberkabel 2,0 mm	x	x
94 079 09	Endehylse for fiberkabel 2,5 mm	x	x
94 060 52	Endehylse for fiberkabel 3,0 mm	x	x
94 060 53	Endehylse for fiberkabel 3,5 mm	x	x
94 071 45	Endehylse for fiberkabel 4,0 mm	x	x
94 071 44	Endehylse for fiberkabel 5,0 mm	x	x
94 071 73	Endehylse for fiberkabel 6,0 mm	x	x
94 071 37	Endehylse for fiberkabel 7,0 mm	x	x
94 072 32	Endehylse for fiberkabel 8,0 mm	x	x
94 071 97	Kontrollboks		x
94 074 51	Magnet clutch	x	

# Ultimaz blåsemaskin

For kabel diameter 0,8 til 4 mm og rørdimensjon fra 3 til 12,7 mm

## P2P-V20-01

Innblåsning av fiberkabel i rør fra 3 til 12,0 mm ytre diameter og kabler med Ø 0,8 til 4 mm.

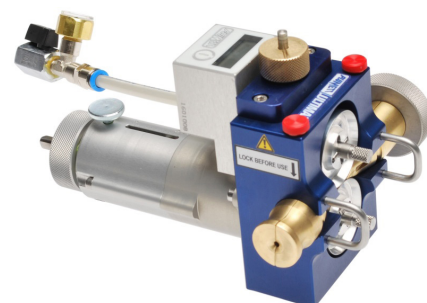
Justerbar skyvekraft opp til 20 N. Drives av trinnløs drill.  
Tilkobling av luft.

## Tilbehør og deler til Ultimaz

Tetninger, rørinnsatser, O-ringer, kabelinnsatser etc.

NR.	BESKRIVELSE
94 072 85	Ultimaz P2P-V20-01
94 072 84	Innsats for rør 7 - 12 mm / kabel 4 mm
94 072 86	Innsats for rør 3 mm / kabel 1,8 mm delbar
94 072 87	Innsats for rør 4 mm / kabel 2,5 mm delbar
94 072 88	Innsats for rør 3 - 4 mm / kabel 2,5 mm
94 072 89	Innsats for rør 5 - 6 mm / kabel 4 mm
94 073 58	Innsats for rør 5 mm / kabel 3,3 mm delbar
94 073 59	Innsats for rør 6 mm / kabel 4,0 mm delbar
94 072 90	Innsats for rør 7 mm / kabel 4,0 mm delbar
94 073 63	Innsats for rør 8 mm / kabel 4,0 mm delbar
94 073 65	Innsats for rør 10 mm / kabel 4,0 mm delbar
94 073 66	Innsats for rør 12 mm / kabel 4,0 mm delbar
94 072 91	Drivhjul 2,0 mm kabel
94 073 72	Drivhjul 2,1 - 2,5 mm kabel
94 072 92	Drivhjul 3,0 mm kabel
94 073 73	Drivhjul 3,1 - 3,5 mm kabel
94 072 93	Drivhjul 4 mm kabel
94 072 94	Drivhjul / Presshjul u/spch NBR
94 072 95	Drivhjul / Presshjul 40 ALU
94 072 97	Tetningsringer for kabel 0,8 - 1,1 mm sett à 10 stk
94 072 98	Tetningsringer for kabel 1,1 - 1,4 mm sett à 10 stk
94 072 99	Tetningsringer for kabel 1,4 - 1,8 mm sett à 6 stk
94 073 67	Tetningsringer for kabel 1,8 - 2,4 mm sett à 6 stk
94 073 68	Tetningsringer for kabel 2,4 - 3,3 mm sett à 6 stk
94 072 33	O-ringer 3 x 2 sett à 6 stk
94 072 34	O-ringer 4 x 2 sett à 6 stk
94 072 35	O-ringer 5 x 2 sett à 6 stk
94 072 36	O-ringer 6 x 2 sett à 6 stk
94 072 37	O-ringer 7 x 2 sett à 6 stk
94 072 38	O-ringer 8 x 2 sett à 6 stk
94 072 29	O-ringer 10 x 2 sett à 6 stk
94 072 20	O-ringer 12 x 2 sett à 6 stk
94 072 72	Kabelstyring 1,8 mm
94 072 73	Kabelstyring 2,5 mm
94 072 74	Kabelstyring 4,0 mm
94 073 69	Kabelstyring 1,8 mm delbar
94 073 70	Kabelstyring 2,5 mm delbar
94 073 71	Kabelstyring 4,0 mm delbar

Type	V-20
El nr	94 072 85
Skyvekraft	0 - 20
Hastighet m / min	150
Kabel Ø mm	0,8 - 4,0
Rør OD mm	3,0 - 12,0
Mål mm	215x136x132
Vekt kg	2,0



Mikro smøremiddel, for bedre ytelse ved trekking og blåsing

# Ultimaz blåsemaskin med innebygd motor

## For mikro-kabler diameter 0,8 4 mm i mikro-kanaler til OD 12 mm.

Ultimaz er utformet for trekking og innblåsing av innendørs og utendørs FTTH mikro-kabler. Ultimaz E25 har en innebygd elektrisk motor som er batteridrevet eller som kan kobles til en 230V-kontakt.

Blåsemaskinen har en høyhastighets kabelinstallasjon og automatiske justeringer som beskytter kablene.

### Tilbehør og deler til Ultimaz

Tetninger, rørinnsatser, O-ringer, kabelinnsatser etc.

NR.	BESKRIVELSE
94 073 56	Ultimaz E25
94 072 84	Innsats for rør 7 - 12 mm / kabel 4 mm
94 072 86	Innsats for rør 3 mm / kabel 1,8 mm delbar
94 072 87	Innsats for rør 4 mm / kabel 2,5 mm delbar
94 072 88	Innsats for rør 3 - 4 mm / kabel 2,5 mm
94 072 89	Innsats for rør 5 - 6 mm / kabel 4 mm
94 073 58	Innsats for rør 5 mm / kabel 3,3 mm delbar
94 073 59	Innsats for rør 6 mm / kabel 4,0 mm delbar
94 072 90	Innsats for rør 7 mm / kabel 4,0 mm delbar
94 073 63	Innsats for rør 8 mm / kabel 4,0 mm delbar
94 073 65	Innsats for rør 10 mm / kabel 4,0 mm delbar
94 073 66	Innsats for rør 12 mm / kabel 4,0 mm delbar
94 072 91	Drivhjul 2,0 mm kabel
94 073 72	Drivhjul 2,1 - 2,5 mm kabel
94 072 92	Drivhjul 3,0 mm kabel
94 073 73	Drivhjul 3,1 - 3,5 mm kabel
94 072 93	Drivhjul 4 mm kabel
94 072 94	Drivhjul / Presshjul u/spch NBR
94 072 95	Drivhjul / Presshjul 40 ALU
94 072 97	Tetningsringer for kabel 0,8 - 1,1 mm sett à 10 stk
94 072 98	Tetningsringer for kabel 1,1 - 1,4 mm sett à 10 stk
94 072 99	Tetningsringer for kabel 1,4 - 1,8 mm sett à 6 stk
94 073 67	Tetningsringer for kabel 1,8 - 2,4 mm sett à 6 stk
94 073 68	Tetningsringer for kabel 2,4 - 3,3 mm sett à 6 stk
94 072 33	O-ringer 3 x 2 sett à 6 stk
94 072 34	O-ringer 4 x 2 sett à 6 stk
94 072 35	O-ringer 5 x 2 sett à 6 stk
94 072 36	O-ringer 6 x 2 sett à 6 stk
94 072 37	O-ringer 7 x 2 sett à 6 stk
94 072 38	O-ringer 8 x 2 sett à 6 stk
94 072 29	O-ringer 10 x 2 sett à 6 stk
94 072 20	O-ringer 12 x 2 sett à 6 stk
94 072 72	Kabelstyring 1,8 mm
94 072 73	Kabelstyring 2,5 mm
94 072 74	Kabelstyring 4,0 mm
94 073 69	Kabelstyring 1,8 mm delbar
94 073 70	Kabelstyring 2,5 mm delbar
94 073 71	Kabelstyring 4,0 mm delbar

Type	E25
El nr	94 073 51
Skyvekraft	0 - 25
Hastighet m / min	150
Kabel Ø mm	0,8 - 4,0
Rør OD mm	3,0 - 12,0
Mål mm	180 x 80 x 171
Vekt kg	40



Mikro smøremiddel, for bedre ytelse ved trekking og blåsing

# MiniJet fiberblåsemaskin

For kabel diameter 4 til 16 mm og rørdimensjon fra 7 til 40 mm

## P-02

Innblåsning av fiberkabel i rør opp til 40 mm ytre diameter og kabler opp til 16 mm.

Innblåsning av fiberkabel i rør opp til 40 mm ytre diameter og kabler opp til 16 mm.

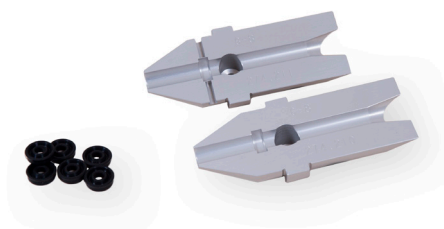
Mulighet for å blåse mer enn 3000m, avhengig av microrør og egenskaper på kabelen. Mulighet for å fjerne gammel og legge en ny microkabel i samme operasjon.

Kompressorstørrelse m<sup>3</sup>/min: 1 m<sup>3</sup> opp til 14 mm rør, og 10 m<sup>3</sup> for større rør (opp til 40 mm).

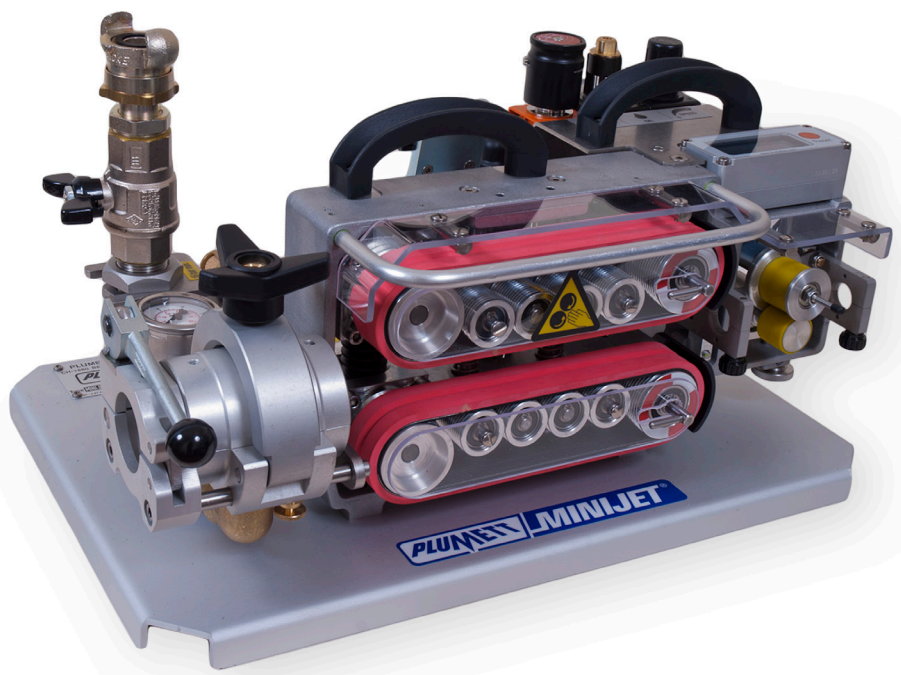
Type	P-02
Skyvekraft (N)	0 - 400
Max hastighet m/min	0 - 100
Anbefalt hastighet m / min	60
Kabel diameter mm	4 - 16
Ytre diameter rør	8 - 40
Luftmengde m <sup>3</sup> / min:	
(opp til 14 mm rør)	1 - 2
(over 14 mm rør)	10
Max trykk (bar)	16
Mål mm	635 x 400 x 255
Vekt kg	24



Rørinnsatser og tetninger for MiniJet



Kabelinnsatser og tetninger for MiniJet



Endehetter for fiberkabel



## Tilbehør og deler til MiniJet

### Tetninger, rørinnsatser, O-ringer, kabelinnsatser etc.

EL NR	BESKRIVELSE
94 009 42	Minijet u/kabel/rørinnsatser P-02
94 072 49	Kabelinnsats 4 - 5 mm uten tetninger
94 072 50	Kabelinnsats 5 - 8 mm uten tetninger
94 072 51	Kabelinnsats 8 - 12mm uten tetninger
94 072 52	Kabelinnsats 12 - 16 mm uten tetninger
94 071 77	Tetning for kabel 4/12 - 3,4 - 4,3 mm sett à 6 stk
94 071 65	Tetning for kabel 5/12 - 4,4 - 5,3 mm sett à 6 stk
94 071 86	Tetning for kabel 6/12 - 5,4 - 6,3 mm sett à 6 stk
94 071 52	Tetning for kabel 7/12 - 6,4 - 7,3 mm sett à 6 stk
94 009 15	Tetning for kabel 8/12 - 7,4 - 8,0 mm sett à 6 stk
94 009 16	Tetning for kabel 10/22 - 8,0 - 10,7 mm sett à 6 stk
94 009 17	Tetning for kabel 12/22 - 10,8 - 12,4 mm sett à 6 stk
94 009 18	Tetning for kabel 14/22 - 12,5 - 14,7 mm sett à 6 stk
94 009 19	Tetning for kabel 16/22 - 14,8 - 16,0 mm sett à 6 stk
94 072 53	Rørinnsats for rør 7 mm OD med O-ringer
94 072 54	Rørinnsats for rør 8 mm OD med O-ringer

EL NR	BESKRIVELSE
94 072 55	Rørinnsats for rør 10mm OD med O-ringer
94 072 56	Rørinnsats for rør 12mm OD med O-ringer
94 072 57	Rørinnsats for rør 14mm OD med O-ringer
94 072 59	Rørinnsats for rør 16mm OD med O-ringer
94 072 60	Rørinnsats for rør 20mm OD med O-ringer
94 072 61	Rørinnsats for rør 25mm OD med O-ringer
94 072 62	Rørinnsats for rør 32mm OD med O-ringer
94 072 63	Rørinnsats for rør 40mm OD
94 072 17	O-ringer 7 x 4 sett à 6stk
94 072 19	O-ringer 8 x 4 sett à 6 stk
94 072 13	O-ringer 10 x 4 sett à 6stk
94 072 18	O-ringer 12 x 4 sett à 6stk
94 072 30	O-ringer 14 x 4 sett à 6stk
94 072 22	O-ringer 16 x 4 sett à 6stk
94 072 47	O-ringer 20 x 4 sett à 6stk
94 072 21	O-ringer 25 x 4 sett à 6stk
94 072 28	O-ringer 32 x 4 sett à 6stk
94 072 46	O-ringer 40 x 4 sett à 6stk
94 071 61	Smøre middel Micro Jetting lube 240 ml
94 009 49	Figarino
94 071 45	Endehylse for fiberkabel 4 mm
94 071 44	Endehylse for fiberkabel 5 mm
94 071 73	Endehylse for fiberkabel 6 mm
94 071 37	Endehylse for fiberkabel 7 mm
94 072 32	Endehylse for fiberkabel 8 mm
94 071 11	Endehylse for fiberkabel 8-20 mm

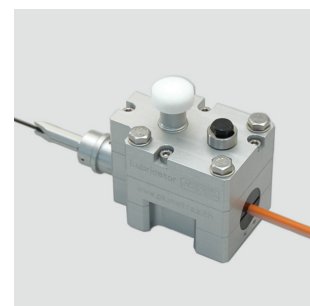
### Lubricator L9

Smøreapparat for smøring av kabelen. Smøreapparatet gjør at hele kabellengden blir smurt. For montering på MicroJet følger adapter med. For montering på MiniJet må adapter bestilles separat. Innsatser og tetninger bestilles separat.

TYPE	EL NR	BESKRIVELSE	KABEL Ø MM	RØR OD	VEKT KG
L9		Smøreapparat	1 - 9	4 - 16	2,1
LA 9M		Adapter for Minijet	4 - 9	3 - 15	0,48



MiniJet med Lubricator



# SuperJet fiberblåsemaskin

For kabel diameter 14 til 32 mm og rørdimensjon 20 til 63 mm

## H01

Innblåsning av fiberkabel i rør fra 20 til 63 mm ytre diameter og kabler opp til 32 mm. Hydraulisk drift.

Et innblåsningssystem med lav belastning på kabelen med hydraulisk drift for større og tyngre kabler fra Ø 14 – 32 mm. Egnet for PEHD rør opptil Ø 63 mm. En kompressor med fungerende trykk på 9 - 12 bar og med 10 m<sup>3</sup>/min er nødvendig for vellykket innblåsning i rør med innvendig Ø 40 mm.

Maskinen er utstyrt med hastighets- og lengdemåler. Rørinnsatser og kabelinnsatser bestilles separat. Utstyret leveres i aluminiumskasse med nødvendig verktøy og slidedeler samt 10 m luftslange med ventil.

Doble hydrauliske slanger med regulering.

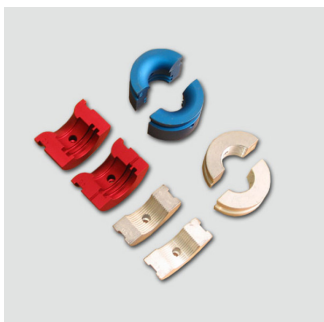
Hydraulisk aggregat Honda G x 200, 4-takts luftkjølt.

- Effekt 4,8 Kw
- Turtall 3600 rpm
- Trykk 130 / 70 Bar
- Dimensjon 715 x 410 x 430 mm
- Vekt 55 kg

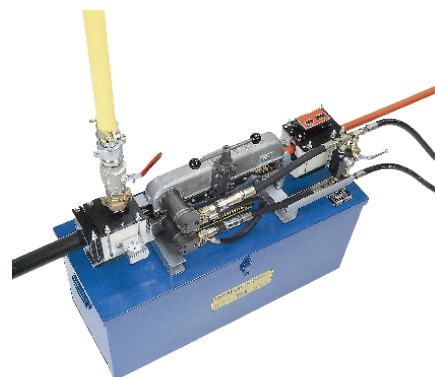
Type	H01
Skyvekraft (N)	0 - 600
Max hastighet m/min	0 - 60
Anbefalt hastighet m/min	60
Kabeldiameter mm	14 - 32
Ytre diameter rør	20 - 63
Luftmengde m <sup>3</sup> /min	15
Max trykk (bar)	12
Mål mm	915 x 260 x 410
Vekt kg	37
Totalt m/powerpack kg	152



Kabelinnsatser og tetninger for SuperJet / CableJet



Rørinnsatser for SuperJet / CableJet



Tilleggsutstyr for vannfløting type RES 15/1W

# CableJet fiberblåsemaskin

For kabeldiameter 9 til 18 mm og rørdimensjon 20 til 63 mm

## P01

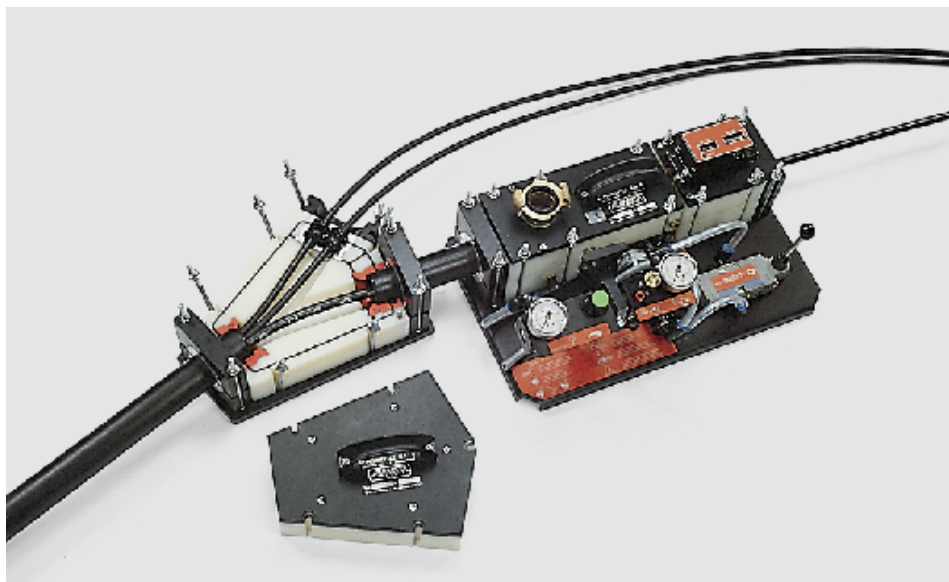
Innblåsning av fiberkabel i rør fra 20 til 63 mm ytre diameter, og kabler opp til 18 mm. Pneumatisk drift.

Et innblåsningssystem for fiberoptisk kabel fra Ø 9-18 mm, uten trekraft på kabelen. Kabelen blir forsiktig transportert av luft igjennom røret.

Egnet for PEHD rør inntil Ø 63 mm. En kompressor med fungerende trykk på 9-12 bar og med 10 m<sup>3</sup>/min er nødvendig for vellykket innblåsning i rør inntil Ø 40 mm.

Maskinen er utstyrt med hastighets- og lengdemåler. Rørinnsatser og kabelinnsatser bestilles separat. Utstyret leveres i aluminiumskasse med nødvendig verktøy og slidedeler samt 10 m luftslange med ventil.

Type	P-01
Skyvekraft (N)	0 - 300
Max hastighet m/min	0 - 80
Anbefalt hastighet m/min	40
Kabeldiameter mm	9 - 18
Ytre diameter rør	20 - 63
Luftmengde m <sup>3</sup> /min	15
Max trykk (bar)	12
Mål mm	520 x 320 x 230
Vekt kg	21



Tilleggsutstyr for vannfløting type REC 15/1W

# Tilbehør og deler til SuperJet og CableJet

## Tetninger, rørinnsatser, O-ringer, kabelinnsatser etc.

VARE NR.	BESKRIVELSE	CABLEJET	SUPERJET
9400940	Cablejet P01	x	
9400941	Superjet H01		x
9407156	Kabelinnsats 6-9	x	
9400944	Kabelinnsats 9-11	x	
9407109	Kabelinnsats 11-12,5	x	
9407103	Kabelinnsats 12,5-14	x	
9407104	Kabelinnsats 14-15,5	x	x
9407105	Kabelinnsats 15,5-18	x	x
9407106	Kabelinnsats 17,5-22		x
9407107	Kabelinnsats 22-24		x
9407108	Kabelinnsats 24-28		x
9407139	Kabelinnsats 28-32		x
9407277	Kabelinnsats 32-36		x
9407154	Rørinnsats 20mm	x	x
9407184	Rørinnsats 25mm	x	x
9400945	Rørinnsats 32mm	x	x
9407117	Rørinnsats 40mm	x	x



Kabelinnsatser og tetninger for SuperJet / CableJet



Rørinnsatser for SuperJet / CableJet

VARE NR.	BESKRIVELSE	CABLEJET	SUPERJET
94 071 15	Rørinnsats 50 mm	x	x
94 071 16	Rørinnsats 63 mm	x	x
94 071 57	Tetninger for kabel 7 mm	x	
94 071 58	Tetninger for kabel 10 mm	x	
94 070 84	Tetninger for kabel 11mm	x	
94 070 85	Tetninger for kabel 12,5 mm	x	
94 070 86	Tetninger for kabel 14 mm	x	
94 070 87	Tetninger for kabel 15,5 mm	x	x
94 070 88	Tetninger for kabel 16 mm	x	x
94 070 89	Tetninger for kabel 18 mm	x	x
94 070 90	Tetninger for kabel 20 mm		x
94 070 91	Tetninger for kabel 22 mm		x
94 070 92	Tetninger for kabel 18 mm		x
94 073 29	Tetninger for kabel 24 mm		x
94 073 30	Tetninger for kabel 25 mm		x
94 073 31	Tetninger for kabel 28 mm		x
94 071 00	Drivhjul 6 - 9 mm	x	
94 071 59	Belte med flate knotter		x
94 071 11	Endehylser for fiberkabel 8 - 20 mm 6 stk	x	x



Drivhjul for CableJet



Endehylse 8 - 20 mm



Belte med flate knotter

# Y-skjøt

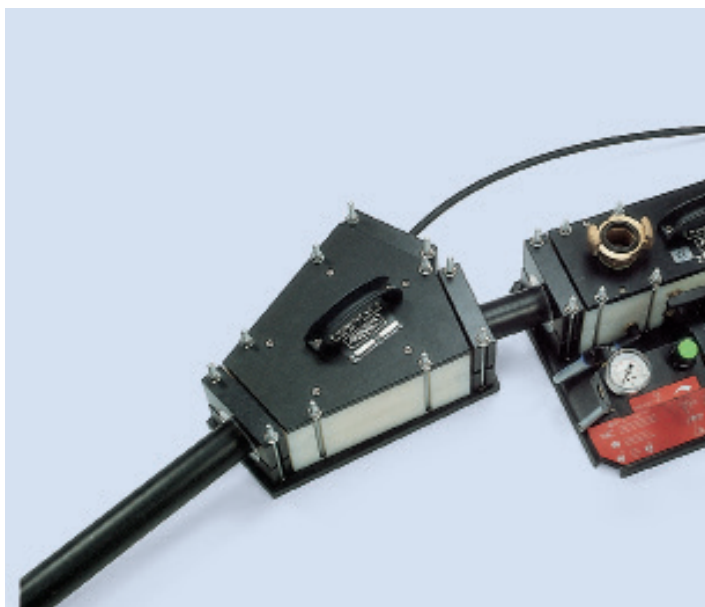
## Innblåsing av andre eller tredje kabel i samme rør

Innblåsning av andre eller tredje kabel i samme rør, eller å blåse 2 kabler samtidig i ett rør. Y-skjøten gjør det mulig å blåse inn en eller flere kabler i samme rør når det er plass.

Bred erfaring har vist at bruk av Superjet/Cablejet ved innblåsning av en kabel nr. 2 gir en innblåsinglengde på 50 % eller mer av den første kablen, avhengig av diameteren på kabel og rør. Det beste er hvis kabel nr. 2 har en diameter lik eller større enn den første.

Superjet/Cablejet blir den sikreste og den mest effektive metoden for innblåsning av kabler i rør hvor det allerede fins kabler.

Type	Y
Kabeldiameter mm	9 - 36
Ytre diameter rør	20 - 63
Max trykk (bar)	12
Mål mm	355 x 290 x 182
Vekt kg	13



## Tilbehør og deler til Y-skjøt

### Rørinnsatser, kabelinnsatser etc.

Samme rør og kabelinnsatser som SuperJet / CableJet.

VARE NR.	BESKRIVELSE
94 000 63	Y-skjøt uten innsatser
94 072 45	Kabelinnsats dobbel for 9-18
94 072 39	Rørinnsats 32 mm
94 072 40	Rørinnsats 40 mm
94 072 41	Rørinnsats 50 mm



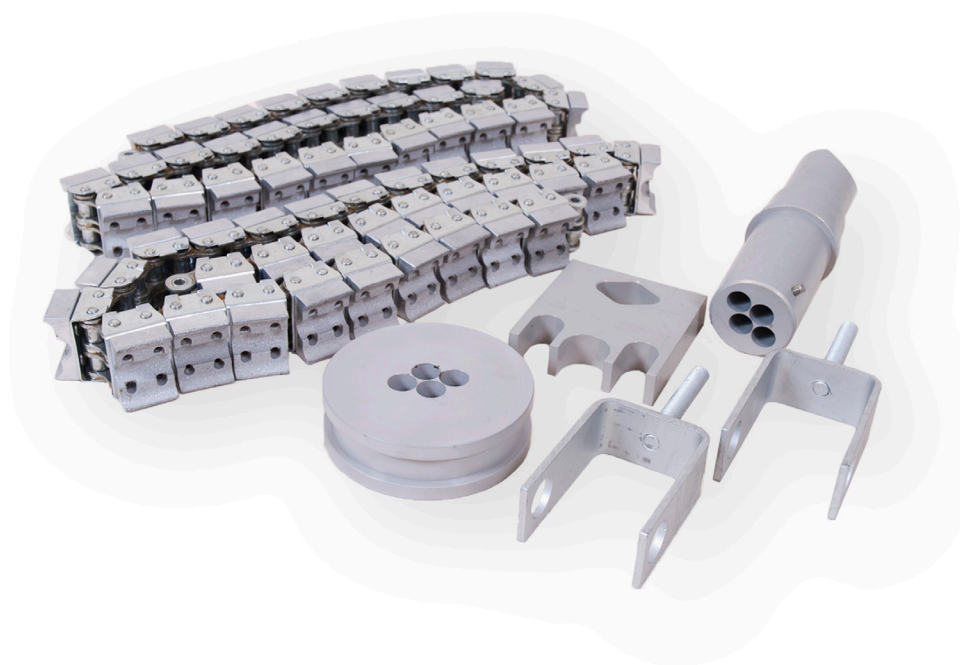
Kabelinnsats for Y-skjøt



Rørinnsatser for Y-skjøt

# Bundle Jetting

For å blåse bunter av flere rør inn i eksisterende rør med Superjet



Laget for å brukes sammen med alle hydrauliske og pneumatiske modeller av SUPERJET® maskiner. For å blåse bunter av flere rør inn i eksisterende rør med diameter mellom 32 og 63 mm. Installerer bunter av microrør inneholdende 2-10 rør.

Det er mulig å installere 2 forskjellige diameterer i en operasjon ved bruk av Y-skjøt og 2 SuperJet maskiner.

TYPE	EL NR	ANTALL MICRORØR	YTRE DIAMETER	VEKT (KG)
MD 5x7		5	7	1,6
MD 7x7	94 070 30	7	7	1,6
MD 10x7	94 071 13	10	7	1,6
MD 5x10	94 071 29	5	10	1,6
MD 7x10		7	10	1,6
MD 3x12	94 073 66	3	12	1,6
MD 4x12	94 072 76	4	12	1,6
MD 3x10 + 4x7	9407344	3+4	10+7	1,6
MD 4x14	9407368	4	14	1,8



Bildet viser tilpasningsdeler til SuperJet laget for Wavin NOVOSPEED system.

9407364: Utstyr for rør 3 x 12 mm

9407277: Kabelinnsats 32-36 mm

## FigarinO

Brukes for å blåse kabel i begge retninger fra midten av traseen. Denne enkle metoden erstatter den gamle 8-talls metoden. Kan også brukes som lager for kabel.

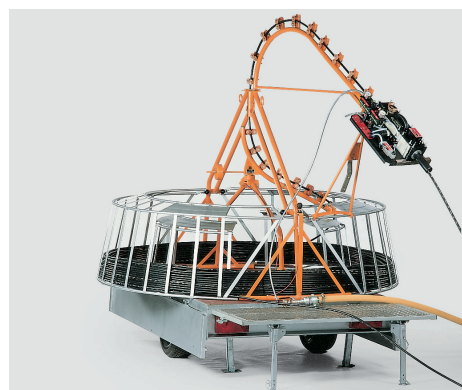
TYPE	EL NR	KABELDIAMETER MM	MÅL MM	ANTALL METER	VEKT KG
FigarinO	94 009 49	3,0 - 7,5	1200 x 1150		45
		3		4600	
		6		2000	
		7		1500	



## Figaro

Brukes for å blåse kabel i begge retninger fra midten av traseen. Denne enkle metoden erstatter den gamle 8-talls metoden. Kan også brukes som lager for kabel.

TYPE	EL NR	KABELDIAMETER MM	MÅL MM	ANTALL METER	VEKT KG
Figaro	94 009 47	7 - 24	2275 x 2020		160
		7		8000	
		8		6200	
		10		4000	
		12		2800	
		14		2000	



## Sonisk PIL SKO

Sonisk Pil for innblåsning av tynn og myk fiberkabel med CableJet / SuperJet for å oppnå lengre lengder. Denne stenger for luftstrømmen og åpner for å slippe gjennom 90 % av luften. Trekkraften på kabelen blir derfor kun noen få daN. Hovedoppgaven for Sonisk Pil blir å rette ut tynne og myke kabler.

TYPE	EL. NR.	FOR RØR ID MM	VEKT KG
SKO 40	94 009 46	26 - 32	0,30
SKO 50	94 071 21	32 - 40	0,40
SKO 63	94 060 65	40 - 55	0,70



## Kalibrering- og lekkasjetester

Kalibrering og lekkasje testing for blåsing av fiberkabel.

Bestående av:

Luftregulator med justerbart stativ. 5m luftslange. Kaliber 35mm. Radiosender for rør 50x4,6 mm. Plugg og fangapparat. Elektronisk detektor 33 kHz. Komplet i Aluminiumskasse.

TYPE	EL. NR.	FOR RØR (DI)	VEKT (KG)
RKV 40	94 072 00	40-41 mm	27,5

Andre dimensjoner av kaliber kan leveres.



## Tilleggsutstyr for kalibrering

Fangapparat, plugg og kaliber.

TYPE	EL. NR.	FOR RØR (DI)	FOR RØR (DY)	VEKT (KG)
RKVE 33	94 072 02	33-34	40	2,5
RKVE 27	94 072 01	27-28	32	1,8



## Kaliberhus og radiosender

### Radiosender

For innblåsing av sender slik at denne kan søkes etter. Legges i et beskyttelseshus og blåses inn. Søkefrekvens 33 kHz

TYPE	EL. NR.	BESKRIVELSE FOR RØR ID MM	VEKT KG
MKV 35	94 068 67	Hus 40 - 41	0,34
MKV 28	94 068 62	Hus 33 - 34	0,19
MKV 25	94 068 68	Hus 27 - 28	0,25
SKS 18	94 068 61	Sender M10 - 18 x 100 mm, dybde opp til 4 m	0,07



## Plugg for innblåsing av luft

Sikker lufttilkobling på rør for kalibrering og rensing. Trykk opp til 10 bar.

KRA 110TYPE	EL. NR.	BESKRIVELSE FOR RØR ID MM	VEKT KG
KRA 32	94 060 60	32	0,63
KRA 40	94 060 61	40	0,84
KRA 50	94 060 62	50	0,85
KRA 63	94 060 63	63	1,0
KRA 110	94 060 64	110	3,2





## Svamper

For renging og smøring av røret.

TYPE	EL NR	FOR RØR ID MM	SVAMP DIM MM	PAKNING	VEKT KG
RSM 04	94 060 55	4	8 X 42	20	0,25
SRM 08	94 060 56	8	16 - 42	20	0,25
RSM 10	94 060 57	10	20 X 42	20	0,25
RSM 16	94 060 58	16	32 X 42	20	0,25
RSM 32	94 071 24	28	45 X 90	1	0,01
RSM 40	94 071 25	35	55 X 90	1	0,01
RSM 50	94 071 23	40	65 X 90	1	0,01
RSM 63	94 071 26	51	78 X 90	1	0,02



## Rørkuttere og gradeverktøy

For kutting og avgraving av røret.

TYPE	EL NR	FOR RØR OD MM	LENGDE MM	VEKT KG
MRS 43	88 559 29	> 43	215	0,45
MRS 50	94 087 64	> 50	265	0,60
MRS 63	94 087 65	> 63	285	0,70
MRS 75	94 087 66	> 75	485	1,60
MRE 63	94 087 68	28 - 63, bare utvendig		0,20
MRE 50	88 559 28	28 - 50, innvendig og utvendig		0,43
MSM 40	94 087 69	For deling av rør som er plastet sammen		0,50
MRE 26	94 087 67	3 - 26	90	0,28



## Kabel og rørsplitter

Jekkekniv for splitting av kabel og rør.

TYPE	EL NR	BESKRIVELSE	VEKT KG
KMS 1002	88 146 35	Uten dybdeinnstilling	
Skjær for 1002	88 146 35		
KMS 6	94 087 60	Med dybdeinnstilling	0,35
Skjær for KMS 6	94 087 59		0,10



## Tetteplugg

Tetteplugg tilpasset 40 mm OD rør for å blåse trekketau i 110 mm rør hvor det ligger 1 eller 2 kabler fra før.

I det ene hullet settes 40 mm rør og inn i blåsemaskinen, i de 2 andre hullene legges kablen. Hvis det er kun 1 kabel i røret tettes det andre med en blindplugg.

TYPE	EL NR	BESKRIVELSE	VEKT KG
40 B 167 S	94 068 90	Rørtetning med 3 hull for ID mm 101 - 105 mm	0,43
167 JMH 167	94 068 91	Tetteplugg for kabel 39 - 42 mm	0,02
167 JMB 075	94 068 92	Kabelforing 16 - 19 mm	0,11
167 JMB 087	94 068 93	Kabelforing 19 - 22 mm	0,10
167 JMB 094	94 068 94	Kabelforing 22 - 24 mm	0,09
167 JMB 102	94 068 95	Kabelforing 24 - 26 mm	0,08
167 JMB 110	95 068 96	Kabelforing 26 - 28 mm	0,07
40 D 402 U	93 011 68	Tetteplugg for rør i diameter 100 - 110 mm	0,24

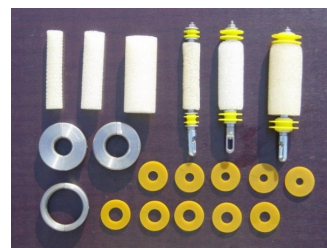
Andre dimensjoner av rørtetninger og kabelforinger samt tetteplugg kan leveres.



## Trekkesvamp

Svamp med mansjetter for å blåse i gjennom rør.

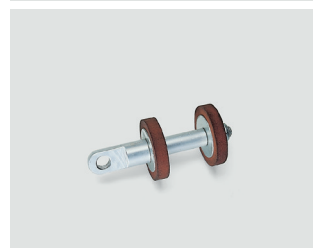
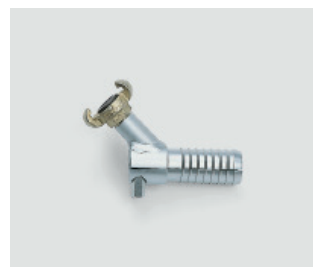
TYPE	EL NR	BESKRIVELSE
32-2	93 011 60	For 32 mm rør med innvendig diameter 26 mm
32-2	93 011 59	For 32 mm rør med innvendig diameter 28 mm
40 x 3,7	93 011 62	For 40 mm rør med innvendig diameter 32,6 mm
40 x 3	93 011 61	For 40 mm rør med innvendig diameter 34 mm



## Innblåsningsverktøy KRG + MKO

KRG for innblåsing av trekketråd 4 mm. Liten toleranse på innvendig diameter rør.  
MKO rørpil med to mansjetter.

TYPE	EL NR	DIM INNVENDIG RØR MM	VEKT KG
KRG 28	88 564 37	27-28	1,00
KRG 35	88 564 38	34-35	1,05
KRG 40	88 564 40	40-41	1,23
MKO 28	88 564 41	27-28	0,05
MKO 35	88 564 42	34-35	0,07
MKO 40	88 564 43	40-41	0,07



## Innblåsningsverktøy KRS

Rørtetning med gummiexpansjon. Hylse for tau 4 mm. Anbefalt lufttrykk maks 0,5-1,5 bar. For større rør, mindre trykk. Leveres med 2 fastnøkler.

TYPE	EL NR	BESKRIVELSE	DIM INNVENDIG RØR MM	VEKT KG
KRS-50	88 561 23	Rørtetning	50 - 55	1,47
KRS-61	88 561 24	Rørtetning	61 - 69	1,6
KRS-70	88 561 25	Rørtetning	70 - 80	2,58
KRS-76	88 561 90	Rørtetning	76 - 85	2,72
KRS-86	88 561 26	Rørtetning	86 - 95	3,1
KRS-96	88 561 27	Rørtetning	96 - 103	4,8
KRS-103	88 561 91	Rørtetning	102 - 112	4,9
KRS-113	88 559 02	Rørtetning	113 - 120	5,2
KRS-118	88 561 92	Rørtetning	118 - 128	5,3
KRS-128	88 561 96	Rørtetning	128 - 136	6
KRS-135	88 561 93	Rørtetning	135 - 147	6,3
KRS-146	88 561 94	Rørtetning	146 - 159	6,9



## Innblåsningsverktøy BKO

Rørball for innblåsing av trekketråd samtidig som røret kan smøres. Anbefalt lufttrykk maks 0,5-1,5 bar.

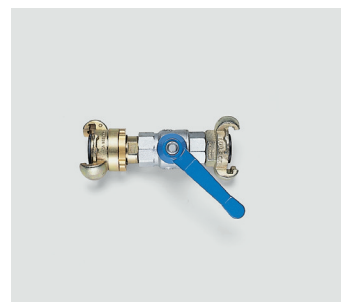
TYPE	EL NR	BESKRIVELSE	DIM INNVENDIG RØR MM	DIAMETER	VEKT KG
BKO-35	88 559 08	Rørball	30 - 35	40	0,07
BKO-45	88 559 09	Rørball	35 - 45	55	0,2
BKO-50	88 559 10	Rørball	40 - 50	60	0,17
BKO-60	88 559 11	Rørball	50 - 60	70	0,22
BKO-70	88 559 12	Rørball	60 - 70	80	0,26
BKO-80	88 561 84	Rørball	70 - 80	90	0,4
BKO-90	88 559 13	Rørball	80 - 90	120	0,48
BKO-110	88 559 14	Rørball	90 - 110	130	0,65
BKO-120	88 561 83	Rørball	110 - 120	150	0,8
BKO-150	88 559 15	Rørball	130 - 150	175	0,92
BKO-160	88 559 16	Rørball	150 - 160	190	0,95



## Innblåsningsverktøy REV

Reguleringsventil

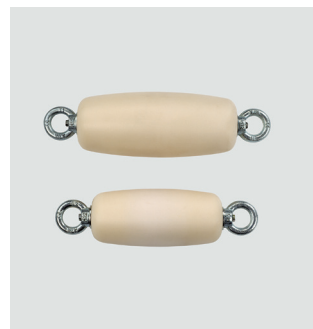
TYPE	EL NR	DIM INNVENDIG RØR MM	VEKT KG
REV-34 Reguleringsventil	88 561 20	Alle	0,82



## Tolk KDP

For kalibrering av kanalrør. Gjennomgående trekkøye i begge ender. Diameter på tolk bør være ca 80 - 85 % av innvendig diameter på røret.

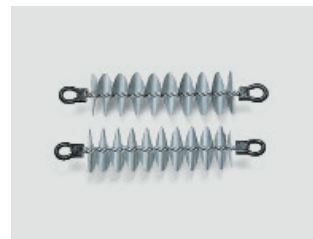
TYPE	EL NR	DIM L X TOTAL-L MM	VEKT KG
KDP 50 / 36	94 099 88	36 x 110 / 190	0,38
KDP 63 / 45	94 099 79	45 x 150 / 230	0,50
KDP 75 / 55	94 099 80	55 x 200 / 300	0,90
KDP 90 / 65	88 561 00	65 x 200 / 300	1,10
KDP 110 / 85	88 561 01	85 x 200 / 300	1,70
KDP 125 / 95	88 561 02	95 x 250 / 350	2,30
KDP 125 / 105	94 099 99	105 x 250 / 350	2,70
KDP 140 115	88 561 03	115 x 250 / 350	3,10
KDP 150 / 125	94 099 74	125 x 250 / 350	3,80
KDP 160 / 135	94 099 75	135 x 250 / 350	4,00



## Børster type RNB og RDB

For rensing av rør. Diameter bør være 5-10 mm mindre enn innvendig diameter på røret.

TYPE	EL NR	BESKRIVELSE	DIM L X TOTAL-L MM	VEKT KG
Rørbørste type RNB. Børsten er utført i kunststoff montert på en trekjerne med svivelforbindelse.				
RNB 57	93 011 21	Kunststoff	57 x 150 / 235	0,9
RNB 77	88 561 06	Kunststoff	77 x 250 / 410	1,0
RNB 85	93 011 22	Kunststoff	85 x 250 / 410	1,2
RNB 92	93 011 23	Kunststoff	92 x 250 / 410	1,2
RNB 97	88 561 07	Kunststoff	97 x 250 / 410	1,2
RNB 117	88 561 08	Kunststoff	117 x 250 / 410	1,6
RNB 147	88 561 09	Kunststoff	147 x 250 / 410	2,1
RNB 197	93 011 17	Kunststoff	197 x 250 / 410	2,5
Stålbørste type RDB. Laget av flat ståltråd for innvendig diameter 98-105 mm				
RDB 95R	88 561 04	Høyreslått	95 x 330 / 480	1,2
RDB 95L	88 561 05	Venstreslått	95 x 330 / 480	1,2

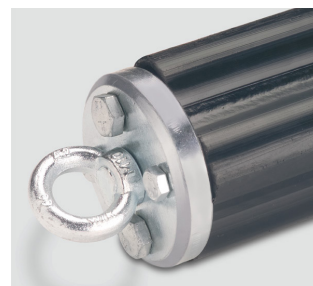


## Trekkehode for rør

Hode for å trekke 2 stk 32 mm og 2 stk 40 mm sammensatte rør inn i 110 mm rør. Finnes også i enkel utførelse.

TYPE	EL NR	FOR RØR ID MM	MAKS TREKK KN	VEKT KG
MZK 4/40	88 559 17	2 x 27 mm + 2 x 34 mm		1,40
RZK 32	88 559 18	25 - 28 mm	4	0,40
RZK 40	88 559 19	31 - 36 mm	5	0,65
RZK 50	88 559 20	39 - 47 mm	6	1,20

Dimensjoner fra 32 mm - 160 mm OD kan leveres.



## Trekkestrømpe MR 100

Trekkestrømpe for å trekke 4 stk sammensatte rør inn i 110 mm rør.

TYPE	EL NR	DIMENSJON MM	LENGDE MM	VEKT KG
MR 100/1	93 017 30	85 - 100	1650	1,2



## Smøremiddel

For innblåsing av fiberkabel, Gel type, vannbasert med arbeidstemperatur +/- 0 grader.

TYPE	EL NR. / VARE NR.	BESKRIVELSE	DIM INNV. RØR MM	INNHold	VEKT KG
CJL 1032	88 559 99	Jetting Lube	Alle	0,95 l	1,0
CJL 378	93 011 50	Jetting Lube	Alle	3,78 l	4,0
MJL 240P	94 071 61	MicroLube	Microjetting	240 ml	0,25
Wintergrade *	93 011 55	Jetting lube	Alle	0,95 l	1,0

\* arbeidstemperatur > -6 grader



## Smøremiddel

For trekking og blåsing av fiberkabel, flytende type.

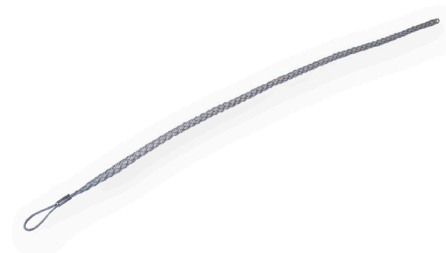
TYPE	EL NR. / VARE NR.	BESKRIVELSE	DIM INNV. RØR MM	INNHold	VEKT KG
SOF 05	88 559 94	Smøremiddel	Alle	5 liter	5,6



## Trekkestrømpe type L

For fiberkabel. m/ 1 øye.

TYPE	EL NR	KAPASITET MM	LENGDE MM	MAX ARB.LAST / BRUDDSTYRKE KN
L9	88 561 38	6-9	600	1,1/3,3
L12	88 561 39	9-12	600	1,3/3,9
L19	88 561 41	12-19	600	2,6/7,8
L25	88 561 42	17-25	600	4/12
L31	88 561 43	25-31	600	5,8/17,4



## Stakefjær med kobberleder

Glassfiber stakefjær med kobberleder i stavens kjerne. Kobberlederen gjør at fjæra kan lokaliseres med kabelsøker. Kobberlederen er i kontakt med enden på fjæra og stativet. Unødig graving kan unngås ved nøyaktig lokalisering av enden. Fjærene leveres på galvanisert stålstativ. 09 og 011 mm fjær har store gummihjul på stativet. Fjæra er bygget opp i 3 deler. Innvendig kobberleder, glassfiberarmert kjerne og ytterkappe i glatt HD-polyetylen. Slitesterk og værbestandig.

TYPE	EL NR. / VARE NR.	Ø MM	LENGDE M	VEKT KG
Stakefjær 6	88 564 46	6	50	5,2
Stakefjær	88 564 47	6	80	6,2
Stakefjær	88 564 48	6	100	7,2
Stativ, tomt	88 564 49	500		3,2
Stakefjær	88 564 50	9	60	16,2
Stakefjær	88 564 51	9	120	25,2
Stativ, tomt	88 560 52	800		11,5
Stakefjær	88 564 53	11	150	39,2
Stakefjær	88 564 54	11	200	46,2
Stakefjær	88 564 55	11	250	53,2
Stativ, tomt	88 564 56	1200		18,2
Endekule	93 012 15	6		0,02
Endehylse	93 012 16	6		0,02
Skjøt	93 012 12	6		0,02
Skjøtesvivel	94 086 00	6		0,02



Stakefjær 6mm.

## Stakefjær uten kobberleder type RS

Stakefjær i Ø 9 og 11 mm glassfiber, pålagt et meget holdbart slitebelegg. Kan brukes fra -20 °C -/+ 90 °C.

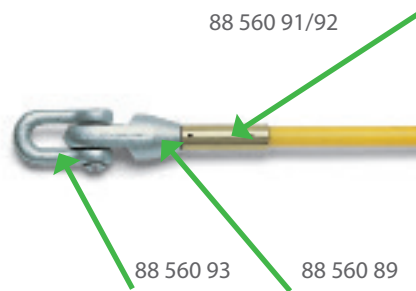
TYPE		LENGDE M	STATIV Ø	VEKT KG
RS 9-30	88 560 75	30	800	16
RS 9-40	88 560 76	40	800	17,8
RS 9-60	88 560 77	60	800	20
RS 9-80	88 560 78	80	800	22
RS 9-80	88 560 79	80	1000	31
RS 9-100	88 560 80	100	800	24,1
RS 9-120	88 560 81	120	1000	34
RS 11-150	88 560 82	150	1000	46
RS 11-150	88 560 83	150	1200	52
RS 11-200	88 560 84	200	1200	59
RS 11-250	88 560 85	250	1200	67
RS 11-300	88 560 86	300	1200	75



TYPE	EL NR	BESKRIVELSE	DIMENSJON	VEKT KG
RSK 18	88 560 87	Svivel for skjøting av stakefjærer	18x80 gj. M12	0,1
RSW 18	88 560 88	Svivel for trekking av kabel	18x70x7 gj. M12	0,11
RAF 25	88 560 89	Føringsende, innvendig gjenget 11/9mm		0,05
RPA-9	88 560 91	Endehylse, utvendig gjenget 9mm		0,05
RPA-11	88 560 92	Endehylse, utvendig gjenget 11mm		0,05
RSL-10	88 560 93	Sjakkell 3/8"		0,09
RPK-15	88 560 94	Epoksyylim, 2-komponent		0,02
RPV-9	88 560 95	Skjøtehylse 9 mm		0,05
RPV-11	88 560 96	Skjøtehylse 11mm		0,05
RSF-100	88 560 98	Koblingsstykke for å forbinde to fjærer fra hver sin side. M12 for rør 80-100mm innvendig diameter.		0,8
RLM 911	93 012 82	Meterteller for stakefjær		0,6
RD 18	93 012 80	Radiosender 18 mm for dyp til 4 m, 33 kHz		0,12
RD 39	93 012 79	Radiosender 39 mm for typ til 5 m, 33 kHz		0,18



88 560 87



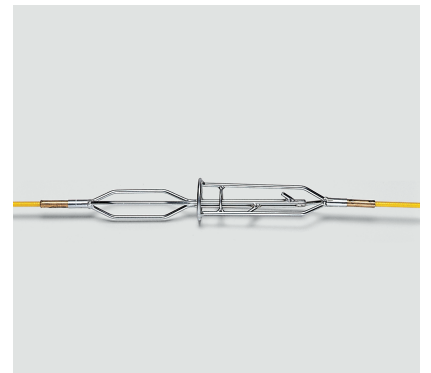
93 012 82



88 560 88



88 560 95/96



88 560 98

## Kabelinnføringshylse KET

Kan åpnes. Utført i galvanisert stål.

TYPE	EL NR	DIMENSJON MM	VEKT KG
KET 60	88 559 90	57-62	1,5
KET 70	88 559 82	64-72	1,6
KET 80	88 560 63	76-82	1,9
KET 90	88 559 87	89-95	1,95
KET 100	88 560 64	97-104	2,4
KET 120	88 560 65	115-124	2,6
KET 130	93 010 60	128-136	3,0
KET 140	93 010 61	136-144	3,5
KET 150	88 560 66	146-154	4,3



## Kabelinnføringshylse SET

For beskyttelse av vinsjetau. Kan åpnes. Utført i galvanisert stål med 1 trinse.

TYPE	EL NR	TRINSE DIM Ø X L MM	DIM MM	VEKT KG
SET 60	88 559 89	90 / 50 x 100	57-62	3,9
SET 70	88 559 85	90 / 50 x 100	64-72	3,9
SET 80	88 560 67	90 / 50 x 100	76-82	4,7
SET 90	88 559 88	90 / 50 x 100	89-95	4,8
SET 100	88 560 68	90 / 50 x 100	97-104	5,1
SET 120	88 560 69	90 / 50 x 100	115-124	5,5
SET 130	93 010 63	90 / 50 x 100	128-136	5,96
SET 140	93 010 64	125 / 60 x 145	136-144	7,9
SET 150	88 560 70	125 / 60 x 145	146-154	8,5
SET 180	93 010 65	125 / 60 x 145	170-185	10,7



## Kabelinnføringshylse KEK

For beskyttelse av vinsjetau. 4 stålruller i Ø 42 mm. Kan åpnes. Utført i galvanisert stål.

TYPE	EL NR	DIM MM	VEKT KG
KEK 80	88 560 71	76-82	3,6
KEK 90	88 559 86	89-95	4,16
KEK 100	88 560 72	97-104	4,6
KEK 120	88 560 73	115-124	5,25
KEK 130	93 010 44	128-136	5,7
KEK 140	93 010 43	146-154	6,5
KEK 150	88 560 74	146-154	6,5
KEK 180	93 010 24	170-185	7,3



## Kabelinnføringshylse LER

Hylse for beskyttelse av kabel. Trinse i nylon.

TYPE	EL NR	TRINSE DIM Ø X L MM	FOR RØR INDRE DIM MM	VEKT KG
LER 28/1	88 564 28	80 / 30 - 50	28	0,70
LER 35/1	88 564 30	80 / 30 - 50	35	0,78
LER 40/1	88 564 31	80 / 30 - 50	40	0,80
LER 54/1	88 564 32	80 / 30 - 50	54	0,90
LER 74/1	88 564 33	80 / 30 - 50	74	1,20



## Kabelinnføring

Vinkel entringsruller 45°, radius 600 mm for fiberoptisk kabel. Stål utførelse med 4 polyamidruller med kulelager.

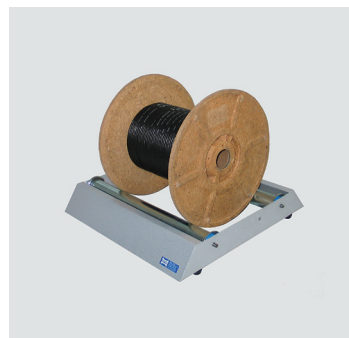
TYPE	EL NR	BESKRIVELSE	VEKT KG
LRB 45	93 010 70	4 RULLER 80/30 x 5	3,47
LSE 4	93 010 71	Brakett for LRB 45	7,17



## Trommelavruller KTA-7

Kantrulle for tretrommel Ø 100-1200 mm og trommelbredde 500 mm

TYPE	EL NR	TROMMEDIAMETER MM	MÅL MM	TROMMELVEKT KG	VEKT KG
KTA-7	94 052 35	100 - 1200	530 x 550 x 110	150	9,1



## Kantrulle type KTA2

For tretromler inntil Ø 1000 mm og 500 kg, og ståltromler inntil Ø 1600 mm og 1000 kg, uavhengig av trommelbredde. Produsert i varmgalvanisert stål med to justerbare aluminiumsroller med kulelagre.

TYPE	EL NR	DIMENSJON MM	VEKT KG
KTA2	88 562 47	970 x 220 x 140	16,4



## Vippestativ KW

Riktig plassering av tyngdepunktet gjør det mulig å heve tunge tromler. Produsert i varmgalvanisert stål.

TYPE	EL NR	TROMMEDIAMETER MM	BELASTNING KN	EGENVEKT KG
KW 6-8	88 562 44	600 - 800	3	13
KW 6-10	88 562 45	600 - 1000	5	22
KW 6-12	88 562 46	600 - 1250	8	38
Sammenleggbart				
	94 052 36	600 - 1000	1,5	10





**Ensto Nor AS**

Professor Birkelandsvei 26A 1081 Oslo, Norge

Tlf +47 22 90 44 00

firmapost@ensto.com

[ensto.no](http://ensto.no)

