

ENSTO

Skjøter for tørr belagt line Ensto CIL106-110 serien



Better life.
With electricity.

Glem varme!

Skjøter for tørr belagt line uten hjelp av varme

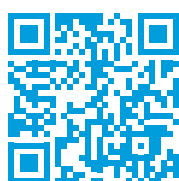
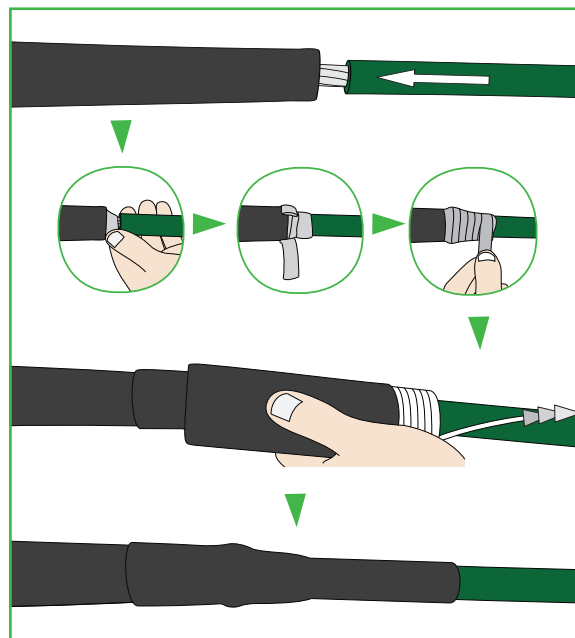


Den nye CIL10x hurtigskjøt serien med kaldkrymp forsegling, gjør at du ikke lenger trenger å bruke varmt utstyr ved installasjon.

CIL10x hurtigskjøt er lette, raske og sikre å installere uten ekstra installeringsverktøy.

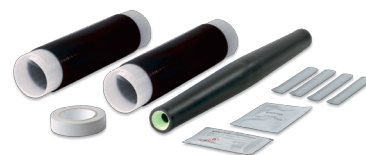
Alle CIL10x skjøtene har blitt testet i henhold til EN50397-2 standarden.

For mer informasjon og installasjons video besøk: www.ensto.com/forgettheflame



El.nummer	Produktnavn	Tverrsnitt	GTIN	Diameter over isolasjon mm	Lederens diameter mm
28 815 66	CIL 106	50 mm ²	6438100320621	11 - 15	5,8 – 8,6
28 815 67	CIL 107	62 mm ²	6438100320225	14 - 18	9,2 – 12
28 815 68	CIL 108	99 mm ²	6438100320607	17,5 - 22	12,8 – 14,9
28 815 69	CIL 109	157 mm ²	6438100320614	20 - 25	14,7 – 18,4
28 815 74	CIL 110	241 mm ²	6438100327330	25 – 30	18,8 – 21,7

Kontroller lederens diameter og sammenlign med skjøtens arbeidsområde i mm på tabellen over.



Ensto Nor AS

Professor Birkelandsvei 26A 1081 Oslo, Norge
Tlf +47 22 90 44 00
firmapost@ensto.com

ENSTO NOR tar forbehold om at trykkfeil kan forekomme. Brukeren av dette dokumentet må selv vurdere om bruksområdet for produktet er riktig opp mot brukerens tenkte anvendelsesområde. ENSTO NOR fraskriver seg ethvert ansvar for skade eller tap som måtte oppstå som følge av bruk av opplysningene i dette dokumentet. Under ingen omstendighet utgjør opplysningene i dette dokumentet noen forsikring om kvalitet på utførelse eller liknende, og slik forsikring gis kun ved spesielle avtaler. For øvrig er ENSTO NORs ansvar begrenset i samsvar med selskapets standardvilkår, som er tilgjengelig på selskapets nettsider.

ensto.no