

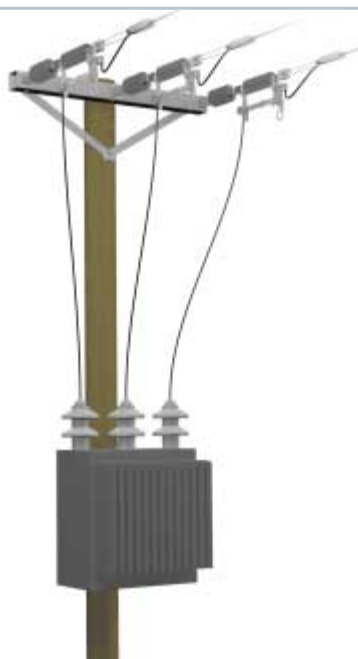
ENSTO

SZ 24 EROTIN

Ensto Overhead



SZ 24 – ihanteellinen erotin keskijänniteverkkoon



Enston uusi SZ 24 erotin on ihanteellinen ratkaisu keskijänniteverkkoon. SZ 24 on taloudellisempi ja käytännöllisempi vaihtoehto muuntoasemille, kaapelipäätteille ja johtohaaroihin kuin perinteiset linjaerotimet.

Yleistä

SZ 24 on helppo ja nopea asentaa myös olemassa oleville linjoille, koska lisärakenteita ei tarvita. SZ 24 erotin on yksivaiheinen erotin, jota ohjataan normaaleilla jännitetyövälineillä, kuten Enston CT 48.64.

SZ 24 sopii sekä avojohdoille että PAS-johdoille. SZ 24 on koestettu ja hyväksytty uusimpien kansainvälisten standardien mukaan. Sen katkaisukyky on 12.5 A, mikä on usein riittävä haarajohdoilla.

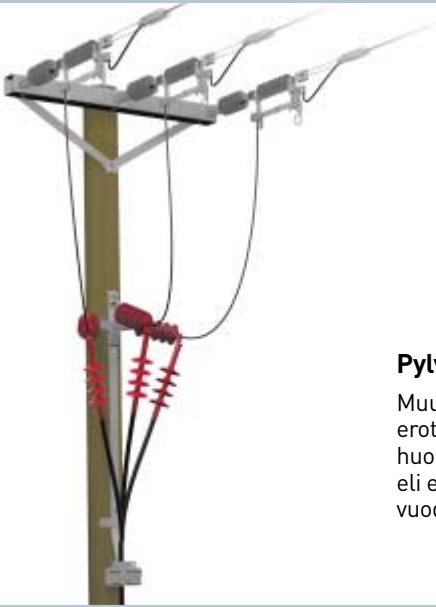


Verkon erotuskohta

Usein osa sähköverkkoa pitää erottaa korjaustöiden tai vikatilanteiden takia esim. muuntajahuollon aikana tai kun linjalle kaatuneita puita poistetaan. Keskeytysajan ja -alueen minimoimiseksi linjalle tarvitaan useita erotuspaikkoja, ja perinteisiä erottimia käytettäessä tämä on erittäin kallista. Jännitetyönä jompeilla tehdyn erotuskohdan avaaminen kestää kauemmin

ja asentajilla on oltava 20 kV jännitetyökoulutus.

Käyttämällä Enston uutta SZ 24 erotinta erotuspaikan rakentaminen verkkoon on edullista ja helppoa jo olemassa olevilla linjoilla. Erotinta voidaan käyttää huoltoerottimena esim. kaukokäyttöisillä erotinaseilla huoltotöiden aikana.



Pylväsmuuntamo ja kaapelipäätte

Muuntoasemilla ja kaapelipäätteellä erotinta ohjataan tavallisesti vain huollon tai korjauksen yhteydessä, eli ehkä vain kerran kymmenessä vuodessa.

Enston SZ 24 erotin on luotettava ja edullinen ratkaisu muuntajille ja kaapelipäätteille. Se voidaan asentaa jänteelle vetoeristimen kanssa tai kiristysorrella vetoeristimen jatkoksi.



Haarajohdot

SZ 24 erotin on taloudellinen ratkaisu haarajohdoille. Se on helppo asentaa pääteorrella vetoeristimien avulla, ja näin jokainen haarajohto voidaan varustaa erotuskohdalla. Tämä helpottaa toimintaa vikatilanteissa ja lyhentää vian selvitys- ja korjausaikaa.

EROTIN SZ 24

NIMELLISARVOT

Nimellisjännite U_r	24 kV
Vaihtojännitelujuus, 1 min, 50 Hz	50 kV, avausväli 60 kV
Syöksyjännitelujuus	125 kV, avausväli 145 kV
Nimellistaajuus	50 Hz
Nimellisvirta	400 A
Terminen oikosulkuvirta I_k	10 kA
Dynaaminen oikosulkuvirta I_p	25 kA
Mekaaninen toimintakoe, luokka M0	1000 auki-kiinni ohjausta
Katkaisukyky I_1	12.5 A, 30 auki-kiinni ohjausta
Kapasiitiivisen virran katkaisukyky	10 A, 30 auki-kiinni ohjausta
Ryömintämatka, minimi	628 mm
Jäänmurtokyky	10 mm



UTILITY NETWORKS

ENSTO SEKKO OY
PL 51
06101 PORVOO
PUH 0204 76 21, FAX 0204 76 2770
UTILITY.NETWORKS@ENSTO.COM
WWW.ENSTO.COM

12/2003